

Institutioneller Wandel von Forschungsorganisationen

Forschungs- und Lehrprofile staatlicher Universitäten in Deutschland

In der empirischen Hochschul- und Wissenschaftsforschung fehlte bislang eine systematische Kartierung der fachlichen Profile deutscher Universitäten in Forschung und Lehre. Aus diesem Grund wurde in der Arbeitsgruppe von Prof. Thomas Heinze ein langfristig angelegtes Dokumentationsprojekt begonnen, um hierzu eine verlässliche empirische Grundlage bereitzustellen. Hierzu werden die finanzielle und personelle Ausstattung staatlicher Universitäten sowie ihre Studierendenzahlen, ihre fachwissenschaftliche Publikationstätigkeit sowie ihre Sichtbarkeit in Form von Zitationen erhoben und auf einer eigenen Website (fachprofile.uni-wuppertal.de) bereitgestellt. Die Indikatoren basieren auf Personal-, Finanz- und Studierendendaten des Statistischen Bundesamtes sowie bibliometrischen Daten des Kompetenzzentrums Bibliometrie (bibliometrie.info). Ein besonderes Merkmal der Datenpräsentation liegt in ihrer leicht verständlichen graphischen Aufbereitung (Abb.1).

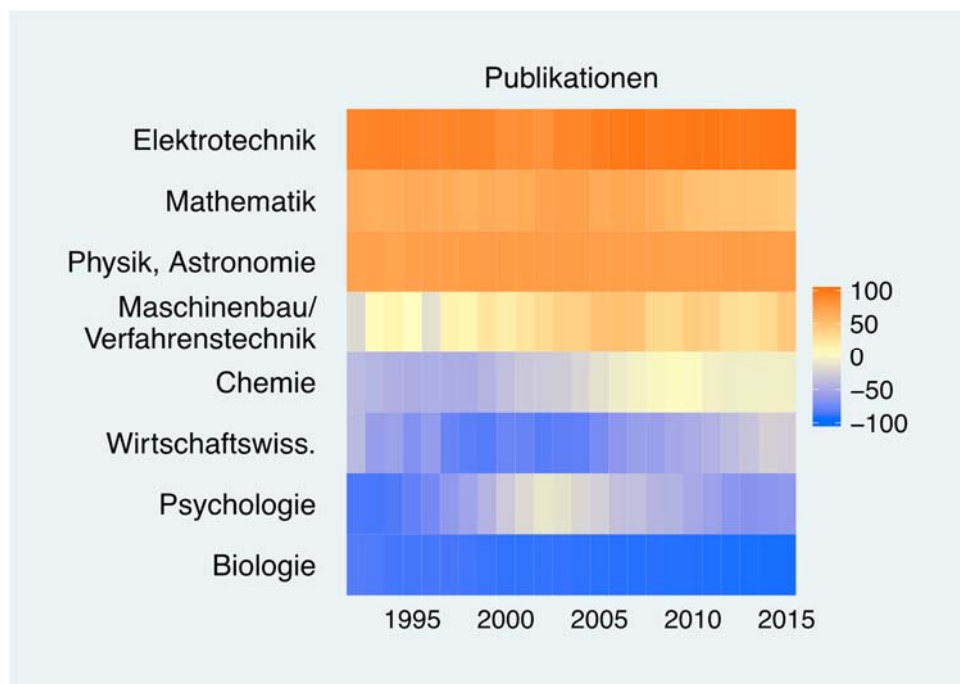


Abbildung 1: : Publikationsprofil der Bergischen Universität Wuppertal (ausgewählte Fächer), Quellen: Heinze et al. (2020; 2019)

Bisherige Publikation im Themenschwerpunkt

Heinze, T., Jappe, A., Tunger, D., Eberhardt, P., & Fuchs, J. 2020. Universitäten mit Profil. Umfassende Daten zu Forschungs- und Lehrprofilen deutscher Universitäten frei zugänglich. *Wissenschaftsmanagement*, 26(2): 26-30.

Heinze, T., Tunger, D., Fuchs, J. E., Jappe, A., & Eberhardt, P. 2019. *Fachwissenschaftliche Forschungsprofile staatlicher Universitäten in Deutschland. Eine Kartierung ausgewählter Fächer*. Wuppertal: BUW.